



virtel
CAS CLIENT



MFP établit un **dialogue entre son portail WebSphere et une application CICS** grâce à Virtel

LE CLIENT

Acteur clé de la protection sociale depuis 1947, MFP Services est une union de mutuelles issues des fonctions publiques d'État, Territoriale et Hospitalière.

LE CHALLENGE

Afin d'améliorer la qualité des services proposés à ses adhérents, partenaires, salariés et élus locaux, MFP décide de mettre à leur disposition un nouveau portail web intégrant de nouveaux services tels que :

- suivre les dépenses et remboursements d'assurance maladie ;
- recevoir les décomptes au format pdf par email plutôt que par courrier ;
- consulter le dossier personnel de l'assuré (contrat mutuelle, liste des bénéficiaires, médecin traitant, section gestionnaire...)
- géolocaliser les professionnels de santé et les établissements de soins ;
- comprendre le fonctionnement général du système de soins ;
- consulter des fiches « conseil santé » ;
- être mis(e) en relation avec les sections gestionnaires.

La contrainte technique dictée par MFP est de pouvoir interroger, depuis la nouvelle plateforme web, la base de données DB2 associée aux transactions COBOL CICS existantes, en utilisant des technologies standards des services web. En effet, la solution doit être pérenne et évolutive.

LA SOLUTION

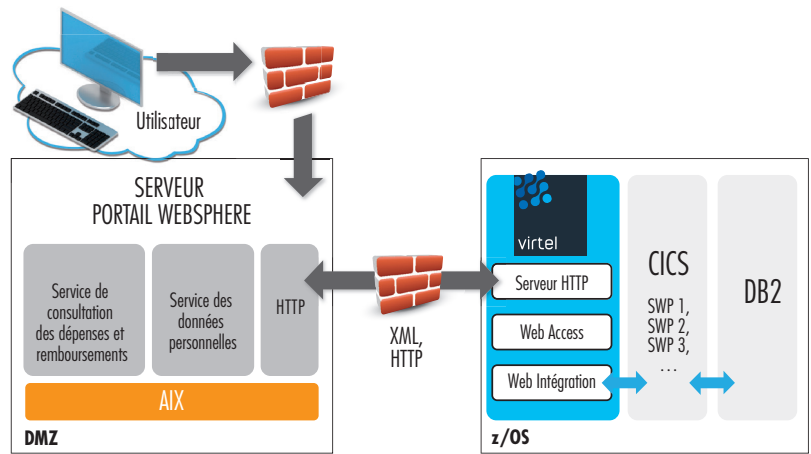
MFP choisit Virtel Web Intégration pour établir ce dialogue entre WebSphere et son application mainframe.

POINTS FORTS VIRTEL :

- 1 Présente des transactions 3270 sous forme de pages web ou services web
- 2 Rien à installer ou maintenir en dehors du mainframe
- 3 Déploiement instantané via une URL sécurisée prédéfinie
- 4 Fonctionne sur tous navigateurs web et terminaux (appareils mobiles, produits Apple, Windows...)
- 5 Affiche simultanément plusieurs instances de la même transaction (écran 3270, page web, interface mobile...)
- 6 Compatible avec tous les protocoles et formats des services web : XML, SOAP, MQ, JSON, etc.
- 7 Faible impact et réduction des risques : aucune modification de l'application ou des transactions
- 8 Performances élevées et faible consommation de ressources pour une solution évolutive
- 9 Configuration et maintenance sur le mainframe, pour un faible TCO et un ROI rapide

www.virtelweb.com

info@syspertec.com



Virtel est directement installé sur la plateforme z/OS, et assure à la fois des fonctions de relais VTAM et de serveur HTTP. Ce positionnement lui permet d'utiliser les transactions CICS existantes et d'établir, en parallèle, un dialogue avec WebSphere via une url sécurisée... Au final, Virtel permet à n'importe quelle application 3270 de se comporter comme un ou plusieurs services web.

“Développer et implémenter des services web avec Virtel est simple et fluide. Aucune double compétence mainframe/web n'est nécessaire et le périmètre technique de chaque équipe est respecté” déclare le Chef de Projet au sein de la Direction Architecture de MFP.

En effet la mise en oeuvre de Virtel n'a nécessité qu'une journée et demie de formation et de prise en main par l'équipe mainframe ; en parallèle, l'équipe WebSphere a pu développer le nouveau portail sans se préoccuper de l'activation des services web Virtel : elle n'a eu qu'à définir les requêtes sous forme d'urls paramétrées.

LES RÉSULTATS

La mise en place de ce portail interactif permet aujourd'hui à MFP d'améliorer la qualité des services délivrés et d'être beaucoup plus réactif pour répondre aux besoins des assurés. D'autre part, les choix technologiques effectués prennent en compte les évolutions futures du métier (réglementaires, institutionnelles...).

“Virtel Web Intégration, par sa simplicité de mise en oeuvre, nous a permis de respecter nos délais pour un coût très raisonnable. Dès le premier mois d'ouverture, le trafic du nouveau site a augmenté de 61% et compte en moyenne 125 000 visiteurs/mois. Les utilisateurs ont spontanément manifesté leur satisfaction ! Améliorer nos services renouvelle la confiance de nos assurés ; en proposer de nouveaux booste notre image et nous permet d'accueillir de nouveaux clients” conclut le Responsable Architecture chez MFP.